

Visitationen

Center for Sundhed og Seniorliv, Furesø Kommune

Handicaprådet
Dato: 23-1-2020

Visitationen

Organisering og opgaver



Leder af Visitationen

**Konstitueret Faglig
koordinator**

Visitatorer TeamVærløse

sygeplejersker
ergoterapeuter
fysioterapeuter

varetager hjemmehjælp og
hjælpemidler

Demenskoordinator



Visitatorer TeamFarum

sygeplejersker
ergoterapeuter
fysioterapeuter

varetager hjemmehjælp og
hjælpemidler

Kræftkoordinator



Team Udskrivning visitatorer



hjemmehjælp
hjælpemidler
rehabiliteringsforløb
udskrivelser



Team Administration sagsbehandlere



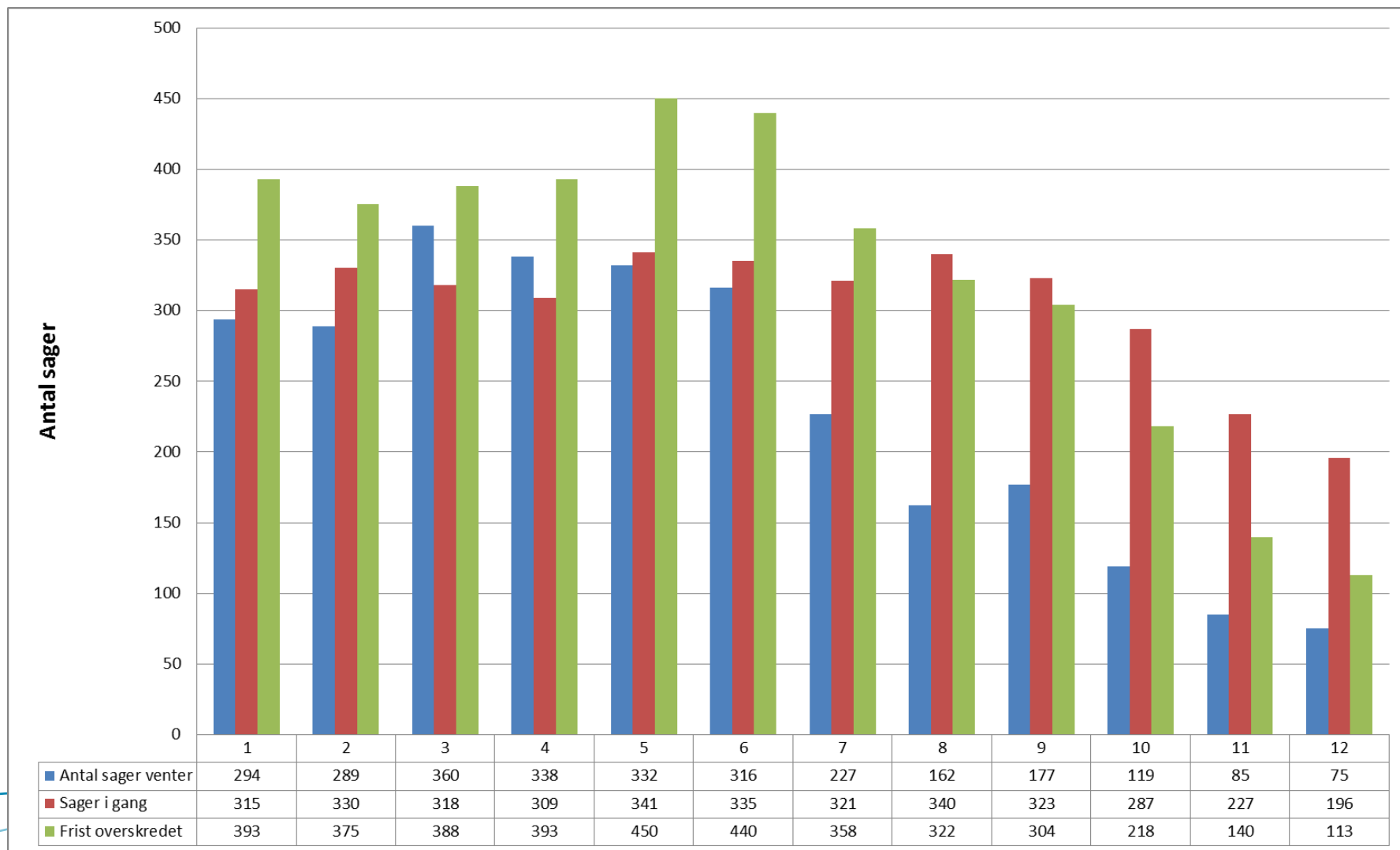
handicapbiler
høretekniske-
kommunikations-
kropsbårne-
hjælpemidler



Depotet



Sagsbehandlingstid i 2019



Overskredet sagsbehandlingstid januar 2020

Sagsbehandlingstider i Visitationen januar 2020		
Sagstype	Årsager til overskreden sagsbehandlingstid	Procent overskridelse
Afløsning/aflastning Ældrebolig/plejebolig Personlig og praktisk hjælp	- Afventer at pårørende kan deltage - Borger indlagt eller på rehabiliteringscenter	Under 10%
Demens	- Afventer at pårørende kan deltage - Borger indlagt eller på rehabiliteringscenter	Under 1%
Kræftkoordinering		0%
Handicapbil Kommunikationshjælpemidler	- Afventer tilbagemelding fra samarbejdspartnere/leverandører/borger	13%
Kropsbårne hjælpemidler	- Afventer lægeoplysninger – der er 4 ugers svartid - Afventer oplysninger fra borger/samarbejdspartnere - Afventer pristilbud - Borger søger genbevilling før tid – sag står åben men kan ikke behandles	37%
Genbrugshjælpemidler	- Afventer oplysninger fra borger/samarbejdspartnere - Sag ikke startet i tide	34% 2%

Tro – og love erklæring







- <https://www.furesoe.dk/borger/>
- Borgers ansøgning modtages på sikker mail
- Borger modtager kvitteringsmail
- Henvendelse oprettes i Nexus
- Ansøgning lægges i sag
- Tidligere sagsakter læses igennem og vurderes ift.: oplysninger og fastsatte serviceniveau – borger kontaktes evt.
- Afgørelse sendes
- Tro og love erklæring er taget i brug først i 2019
- Det er ikke muligt at trække data på antallet af tro – og love erklæringer

Testcase Fælles Sprog 3

- Fælleskommunal metode for socialfaglig og sundhedsfaglig dokumentation inden 2019
- Funktionsevnetilstand og helbredstilstand
- 30 funktionsevnetilstande, som skal vurderes når det er relevant. Vurdering af funktionsevne mellem 0-4
- 0=ingen/ubetydelige begrænsninger
- 1=lette begrænsninger
- 2=moderate begrænsninger
- 3=svære begrænsninger
- 4=totale begrænsninger

- [De 30 funktionsevnetilstande](#)

Fælles Sprog 3

Egenomsorg					
Funktionsniveau	 0	 1	 2	 3	 4
Vaske sig**					
Relaterer sig til helbredsområdet "Funktionsniveau"					
<p>Vaske og tørre sig på kroppen og kropsdele med anvendelse af vand og passende rensmidler f.eks. tage bad, brusebad, vaske hænder og fødder, ansigt og hår og tørre sig med håndklæde.</p> <p><u>Inkl.:</u> vaske kropsdele, vaske hele kroppen og tørre sig.</p> <p><u>Ekskl.:</u> kropspleje; gå på toilet.</p>	<p>Kan klare sig selv, evt. ved brug af fx badebænk, greb ved bruser, tåvasker, tåtørre, rygbadebørste.</p>	<p>Behov for minimal hjælp til enkelte konkrete dele, fx gøre klar til badet, minde om vask under rask arm.</p>	<p>Behov for nogen hjælp, fx hjælp til at vaske og/eller tørre sig, nedre hygiejne.</p>	<p>Behov for en hel del hjælp, men kan fx hjælpe med til at vaske/tørre hænder, ansigt, overkrop, evt. under guidning.</p>	<p>Behov for hjælp til alt i forbindelse med at vaske sig.</p>
<div style="border: 2px solid yellow; padding: 5px; display: flex; align-items: center;">  <p>Godt at vide Sikkerhed omkring badet placeres under "Ændre kropsstilling"</p> </div>					

Fælles Sprog 3

- Test Nancy Berggren

Nexus

- Plan
- Tilstande
- Se tilstand
- Opret tilstand
- Foretag vurdering
- Samlet faglig vurdering
- Afgørelse